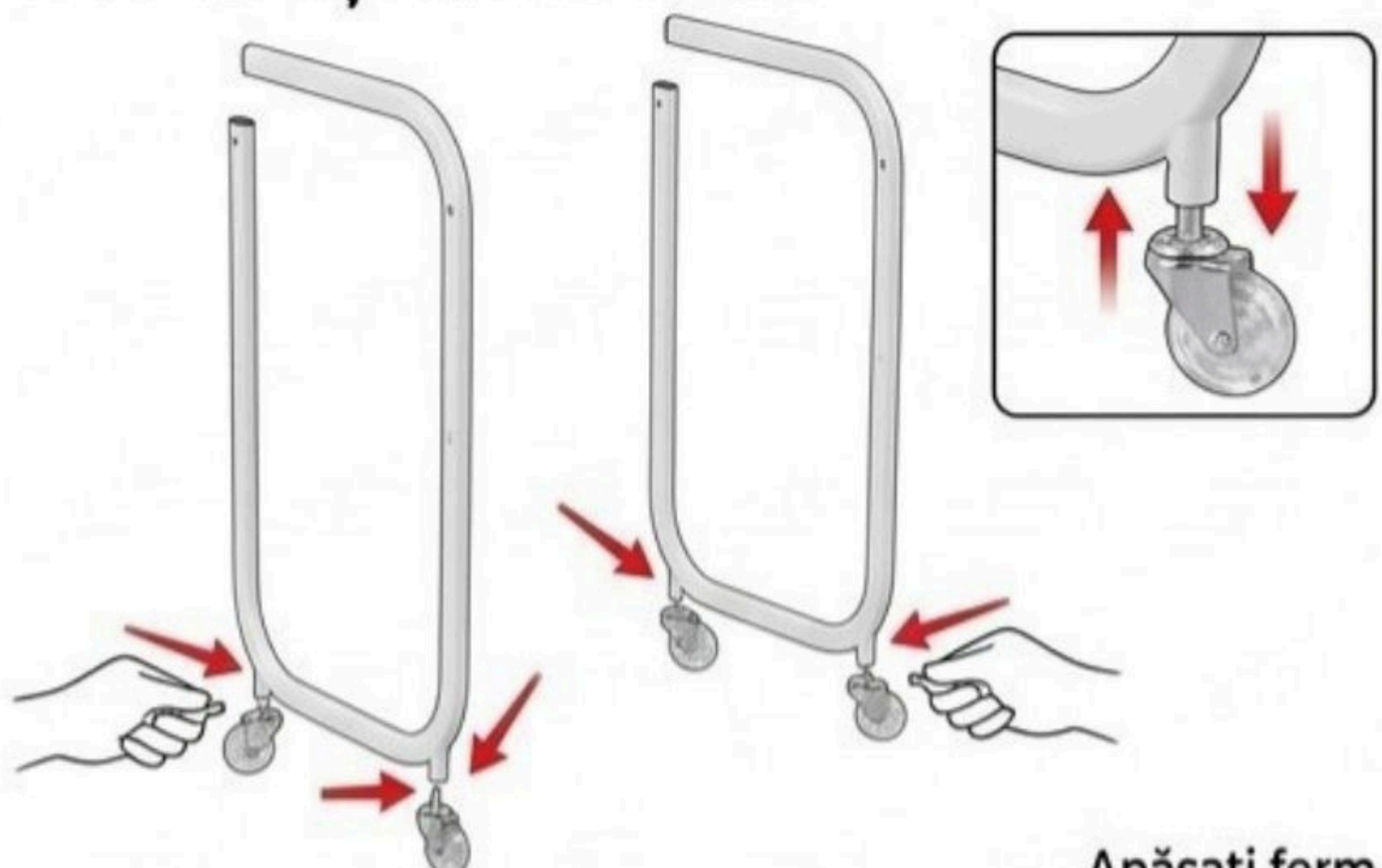


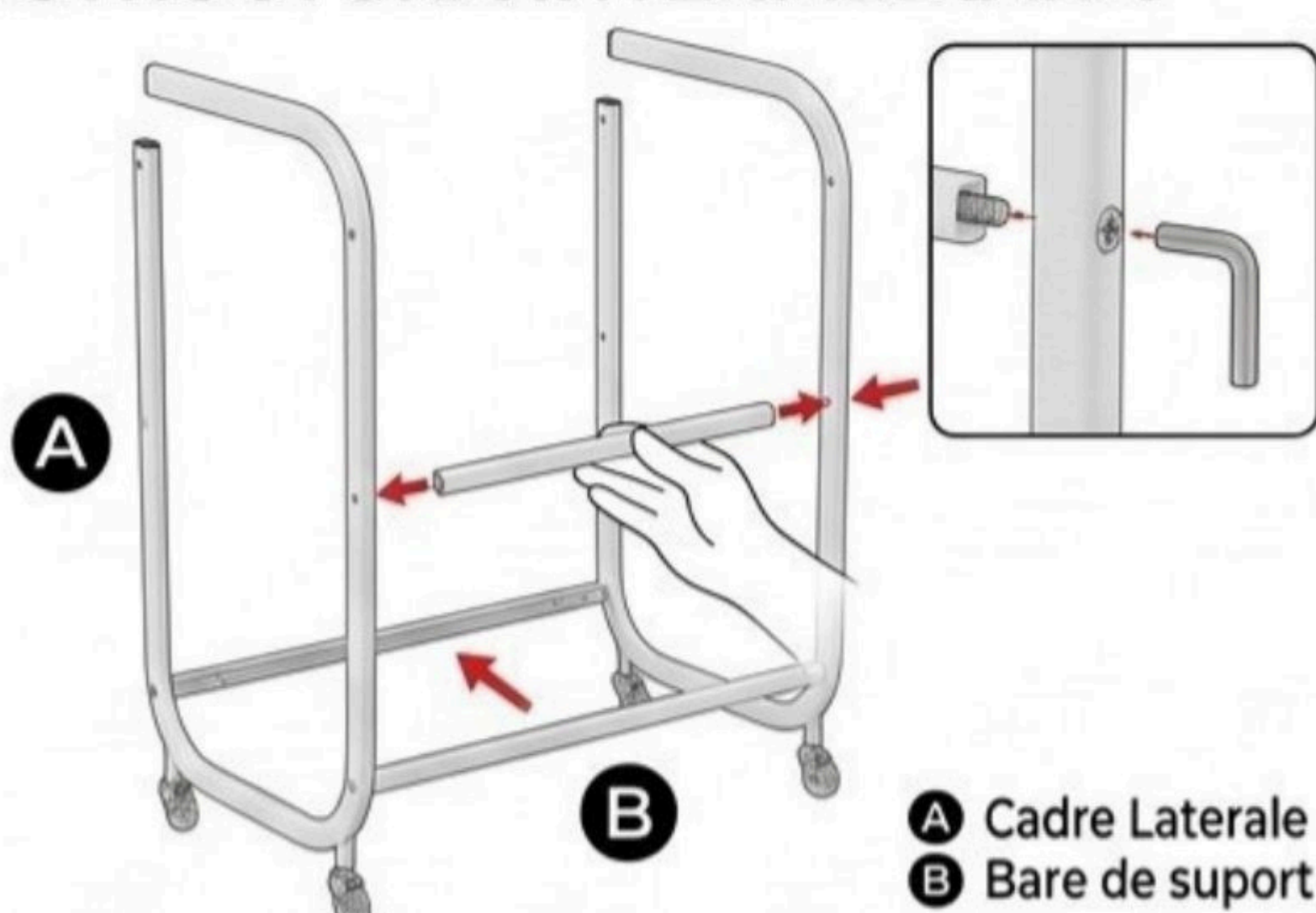
Ghid asamblare pas cu pas Ucenic metalic cu rafturi din sticla 3-PK-0030

1. BAZA ȘI ROTILELE



Apăsați ferm.
Introduceți roțile (x4) în orificiile de la capătul fiecărui braț.

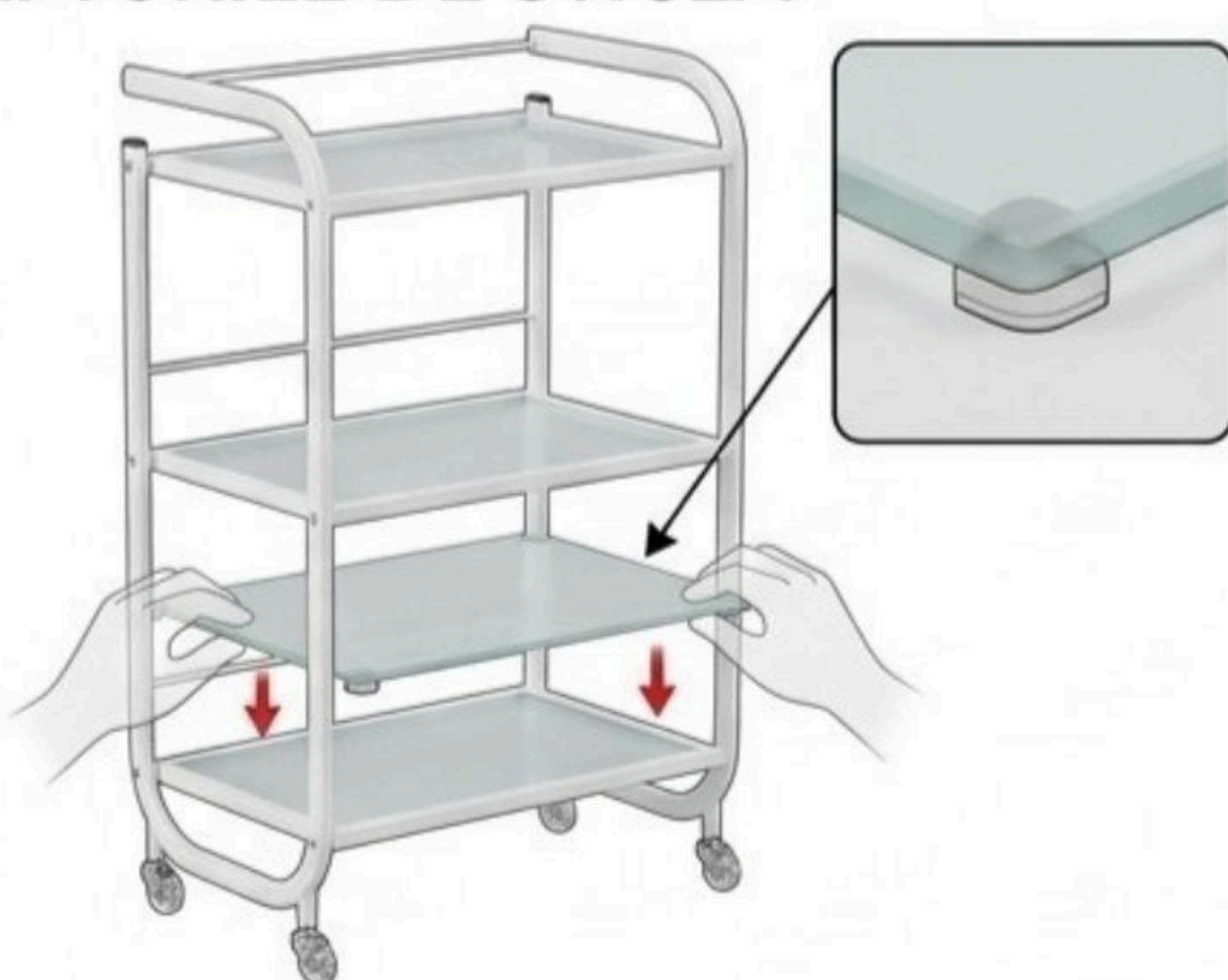
2. STRUCTURA INTERMEDIARĂ



A Cadre Laterale
B Bare de suport

Atașați barele de suport (B) între cadre (A). Șuruburi incluse.

3. RAFTURILE DE STICLĂ



Așezați rafturile de sticlă (x3) pe garniturile incluse.

4. SERTAR ȘI FINALIZARE



**VERIFICARE
FINALĂ**

Introduceți sertarul detașabil. Verificați
stabilitatea. Gata de utilizare!